

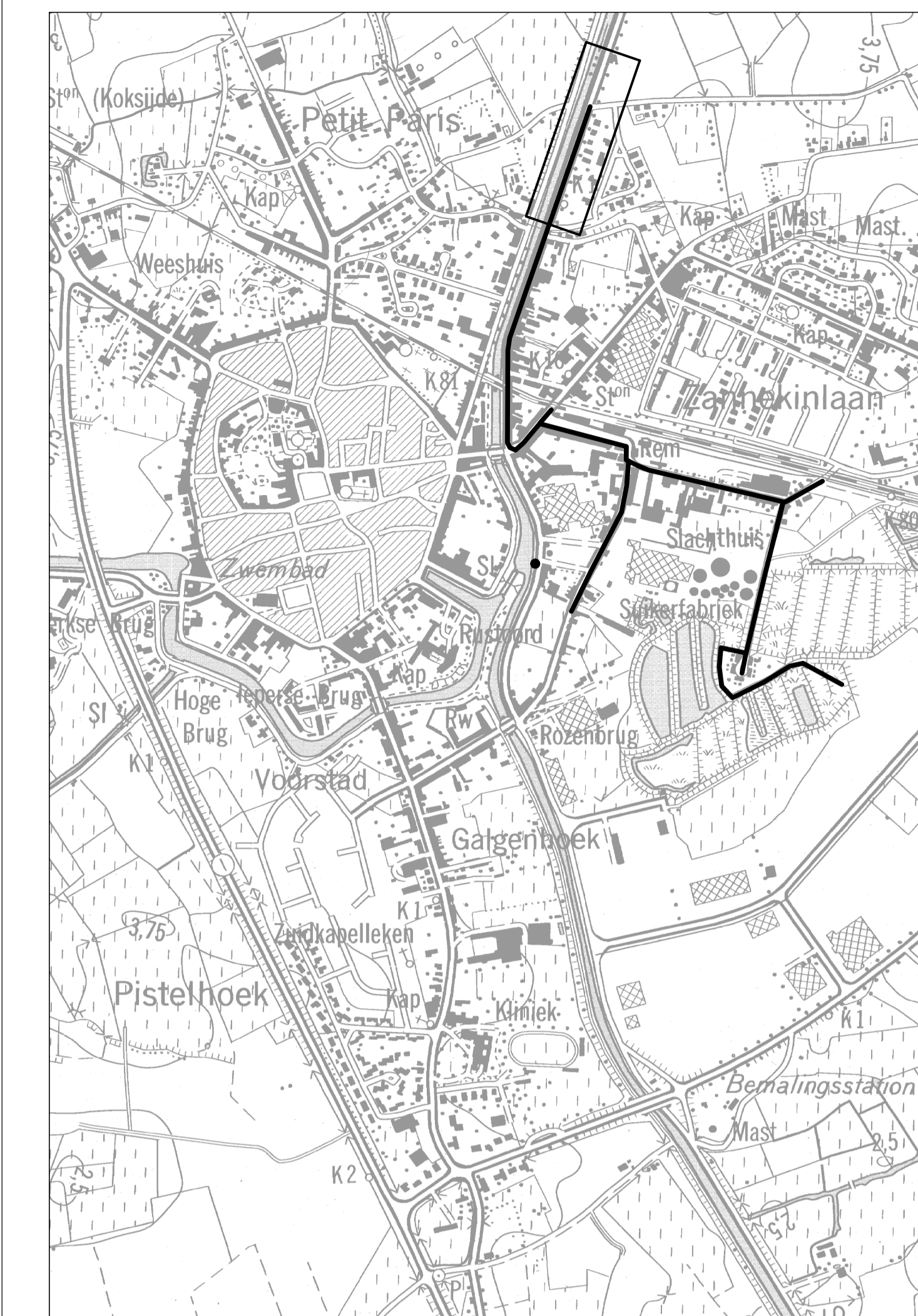
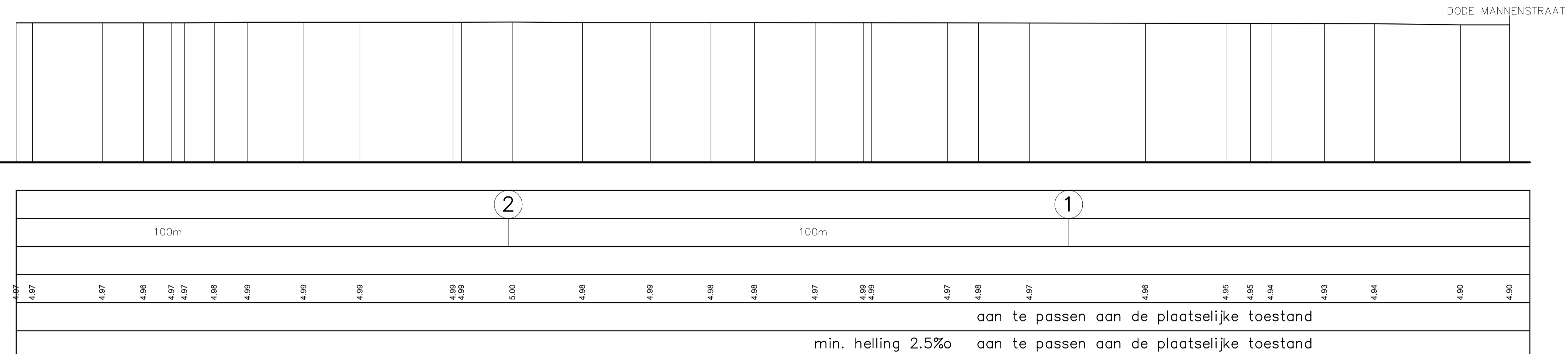
NOTA

BIJ HET UITZETTEN VAN DE WERKEN VOEGDERS ART. 31 VAN DE AOM VOORSCHRIFTEN IS DE AANNEMER STEEDS GEHOUDEN HET LENGTE- EN ZWARSCHRIJFEL VAN DE WERKEN IN- ZONDER HET UITZETTEN VAN DE TROTTOIRBANDEN EN DWARSHELLINGEN VAN TE PASSEN AAN DE PLAATSELIJKE TOESTAND

LENGTE: 1/500
HOOGTE: 1/100

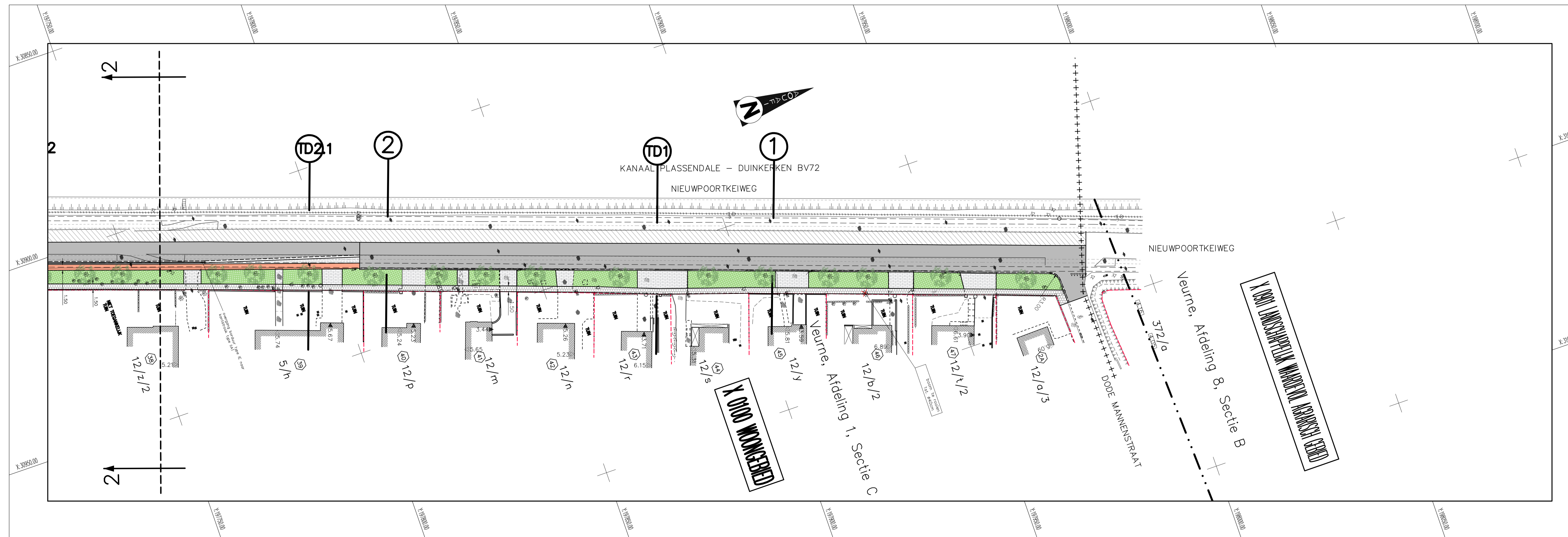
Vergelijkingsvlak
0.00m T.A.W.

Profielnummer
Tussenafstand
Samengestelde afstand
Best. hoogten as-weg
Ontworpen weghoogten
Hellingen



LEGENDE ONTWERPEN TOESTAND

- Ontworpen wegenis**
- voetpad in grijze betonstraatstenen, 22x22x8cm
 - voetpad in gebakken straatstenen, antraciet-grijs, halfsteensverband, 20.5x6.7x8.5cm
 - opritten in grijze betonstraatstenen, halfsteensverband, 22x11x10cm
 - parking in waterdoorlatende betonstraatstenen met verbrede voeg, antraciet (Rodestraat)- grijs (Statieplaats,Zuidburgweg), halfsteensverband, 22x11x10cm
 - voetpad in grijze betonstraatstenen met natuursteengranulaten, halfsteensverband, 21x6.9x8cm, bleke kleur
 - voetpad in grijze betonstraatstenen met natuursteengranulaten, elleboogverband, 21x6.9x8cm, bleke kleur
 - parkings in grijze betonstraatstenen met natuursteengranulaten, 21x6.9x8cm, donkere kleur
 - parking in antracietkleurige betonstraatstenen, 22x11x10cm
 - rijweg in uitgewassen cementbeton, grijs
 - bushalte in uitgewassen cementbeton, antraciet
 - rijweg in KWS
 - rijweg in KWS - enkel toplaag te vernieuwen
 - rijweg in ecologisch beton
 - fietspad in KWS met rode toplaag
 - fietspad - zijstrook in cementbeton
 - grindpad in halverharding, dolomietkleur
 - schrikstrook in grasbetontegels, 40x60x12cm
- Ontworpen beplanting**
- bloemenrijk grasland
 - gras
 - vakbeplanting
 - zone stationstui
 - te behouden bestaande hoogstam boom
 - hoogstam boom
 - solitaire heester
 - meerstammige heester
- Ontworpen lijnvormige elementen**
- prefab platte kantstrook type IIE1
 - prefab platte kantstrook type IID1 (thv. groenzones en zebrapaden)
 - prefab platte kantstrook type IIA1
 - borduur type IE



PROVINCIE : WEST-VLAANDEREN STAD : **VEURNE**

ARRONDISSEMENT : VEURNE

Projectnaam: **W216.031: Aanleg optimaal gescheiden stelsel in de Rodestraat, Statieplaats en Statiestraat + sanering cluster Brikerrijstraat Aquafinproject 22338: Collector Nieuwpoortkeiweg tussen Statieplaats en Dode Mannenstraat**

Titel: **Ontwerplan wegeniswerken**
Nieuwpoortkeiweg - Dode Mannenstraat

Plannummer: **22338/1/14-2-8.1/6**

ONTWERPER: **BUREAU CNOCKAERT**
Hoogweg 40
8940 WERVIK
Gedien en goedgekeurd

AANBESTEDER: **I.W.V.A.**
Doornpannestraat 1
8670 KOKSLUDE

GEZIEN EN GOEDGEKEURD DOOR: **Stadsbestuur VEURNE**

GEZIEN EN GOEDGEKEURD DOOR: **AQUAFIN**
Dijkstraat 8
2630 Aartselaar

GEZIEN EN GOEDGEKEURD DOOR: **AWV**
Wegen en Verkeer West-Vlaanderen
VAC Jacob Van Maelfard
Koning Albert I-laan 1/2 bus 82
8200 Brugge

SCHAAL : 1/500 OPP. 0.62m²

VERSIE	DATUM	HISTORIEK	TEK
1	29/01/2014	Ontwerpfase 1	KK
2	05/06/2014	Aanpassing ontwerpfase 1	KK
3	19/06/2014	Aanpassing ontwerpfase 1	KK
4	31/08/2020	Ontwerpfase 2	KV
5	18/01/2021	Aanpassing ontwerpfase 2	KV
6	28/02/2022	Gemeenteraad stad Veurne	KV

PROJ. ID: VE0122