

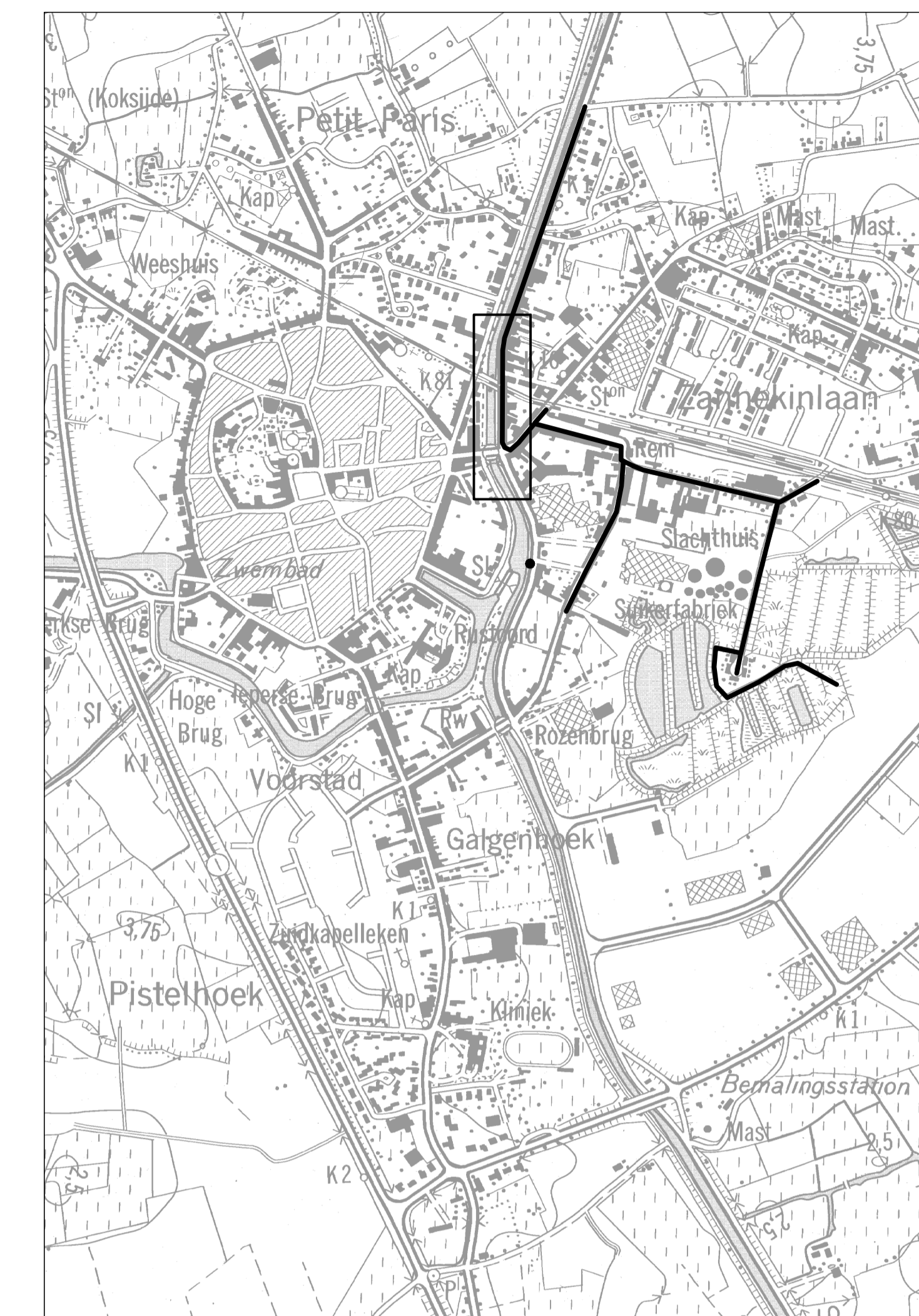
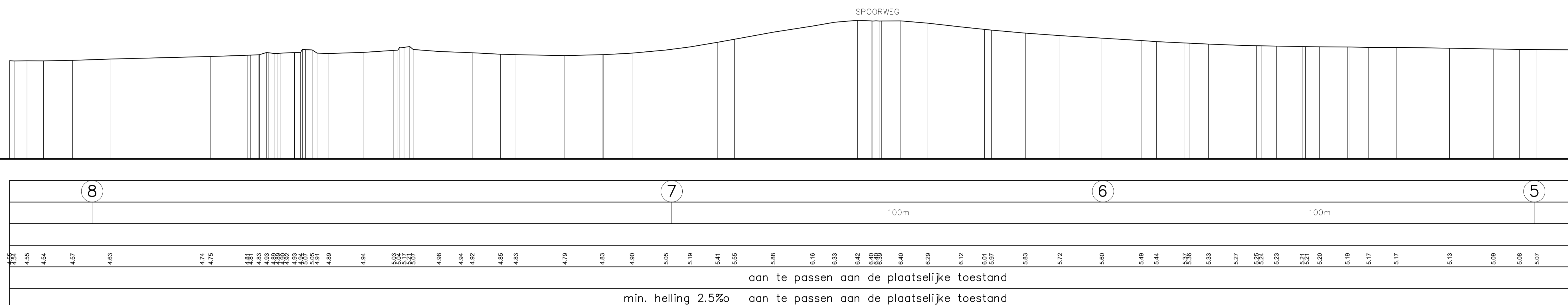
NOTA

BIJ HET UITZETTEN VAN DE WERKEN VOEGDENS ART. 31 VAN DE A.W. VOORSCHRIFTEN IS DE AANNEEMER STEEDS GEHOUDEN HET LENGTE- EN DWARSPROFIEL VAN DE WERKEN IN- ZONDER HET UITZETTEN VAN DE TROTTOIRBANDEN EN DWARSHELLINGEN AAN TE PASSES AAN DE PLAATSELIJKE TOESTAND

LENGTE: 1/500
HOOGTE: 1/100

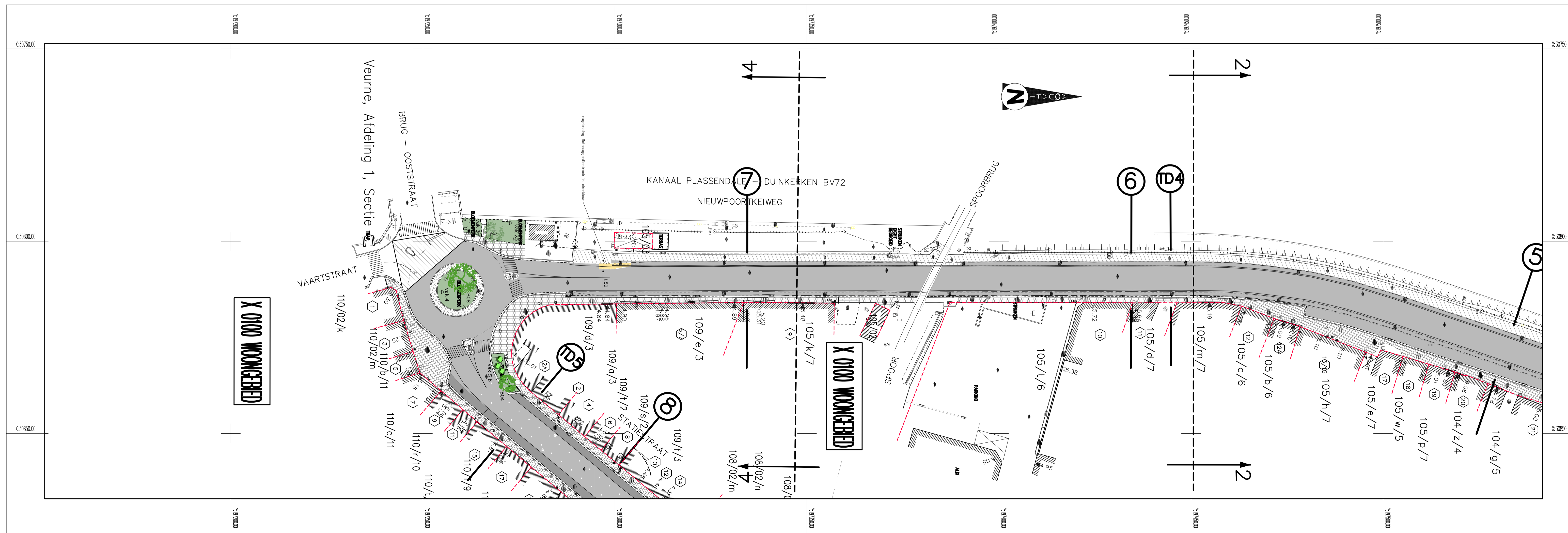
Vergelijkingsvlak
0.00m T.A.W.

Profielnummer
Tussenafstand
Samengestelde afstand
Best. hoogten as-weg
Ontworpen weghoogten
Hellingen



LEGENDE ONTWERPEN TOESTAND

- Ontworpen wegenis**
- voetpad in grijze betonstraatstenen, 22x22x8cm
 - voetpad in gebakken straatstenen, antraciet-grijs, halfsteensverband, 20.5x6.7x8.5cm
 - opritten in grijze betonstraatstenen, halfsteensverband, 22x11x10cm
 - parking in waterdoorlatende betonstraatstenen met verbrede voeg, antraciet (Rodestraat)- grijs (Statieplaats,Zuidburgweg), halfsteensverband, 22x11x10cm
 - voetpad in grijze betonstraatstenen met natuursteengranulaten, elleboogverband, halfsteensverband, 21x6.9x8cm, bleke kleur
 - voetpad in grijze betonstraatstenen met natuursteengranulaten, elleboogverband, 21x6.9x8cm, bleke kleur
 - parkings in grijze betonstraatstenen met natuursteengranulaten, 21x6.9x8cm, donkere kleur
 - parking in antracietkleurige betonstraatstenen, 22x11x10cm
 - rijweg in uitgewassen cementbeton, grijs
 - bushalte in uitgewassen cementbeton, antraciet
 - rijweg in KWS
 - rijweg in KWS - enkel top laag te vernieuwen
 - rijweg in ecologisch beton
 - fietspad in KWS met rode top laag
 - fietspad - zijstrook in cementbeton
 - grindpad in halverharding, dolomietkleur
 - schrikstrook in grasbetontegels, 40x60x12cm
- Ontworpen beplanting**
- bloemenrijk grasland
 - gras
 - vakbeplanting
 - zone stationstui
 - te behouden bestaande hoogstam boom
 - hoogstam boom
 - solitaire heester
 - meerstammige heester
- Ontworpen lijnvormige elementen**
- prefab platte kantstrook type IIE1
 - prefab platte kantstrook type IID1 (thv. groenzones en zebapaden)
 - prefab platte kantstrook type IIA1
 - borduur type IE



PROVINCIE : WEST-VLAANDEREN	STAD : VEURNE		
ARRONDISSEMENT : VEURNE			
Projectnaam: W216.031: Aanleg optimaal gescheiden stelsel in de Rodestraat, Statieplaats en Statiestraat + sanering cluster Brikerijstraat Aquafinproject 22338: Collector Nieuwpoortkeiweg tussen Statieplaats en Dode Mannenstraat			
Titel: Ontwerplan wegeniswerken Nieuwpoortkeiweg - Statiestraat			
Plannummer: 22338/1/14-2-8.3/6			
BUREAU CNOCKAERT URBAN ENGINEERING Gezien en goedgekeurd	AANBESTEDER: I.W.V.A. Doornpanstraat 1 8670 KOKSLUDE		
GEZIEN EN GOEDGEKEURD DOOR: Stadsbestuur VEURNE	GEZIEN EN GOEDGEKEURD DOOR: AQUAFIN		
GEZIEN EN GOEDGEKEURD DOOR: AWV			
Schaal: 1/500	OPP. 0.62m²		
VERSIE	DATUM	HISTORIEK	TEK
1	29/01/2014	Ontwerpfase 1	KK
2	05/06/2014	Aanpassing ontwerpfase 1	KK
3	19/06/2014	Aanpassing ontwerpfase 1	KK
4	31/08/2020	Ontwerpfase 2	KV
5	18/01/2021	Aanpassing ontwerpfase 2	KV
6	28/02/2022	Gemeenteraad stad Veurne	KV